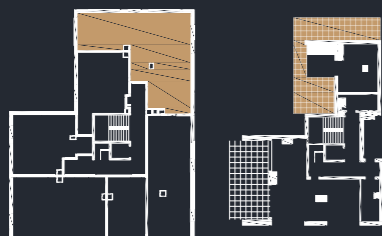


# WARMIŃSKI PORT

- TARAS NA DACHU
- APARTAMENT



Nr budynku

**A**

Nr kondygnacji

**3**

Nr apartamentu

**A - 13**

Kondygnacja

**piętro II**

Powierzchnia użytkowa

**80,06m<sup>2</sup>**

Hol	5,53m <sup>2</sup>
Salon + aneks kuchenny	29,04m <sup>2</sup>
Pokój	13,66m <sup>2</sup>
Pokój	12,03m <sup>2</sup>
Pokój	12,70m <sup>2</sup>
Łazienka	2,39m <sup>2</sup>
Łazienka	4,71m <sup>2</sup>
Balkon	20,89m <sup>2</sup>
Wyjście na taras	ok. 28,57m <sup>2</sup>
Taras na dachu	ok. 45,45m <sup>2</sup>

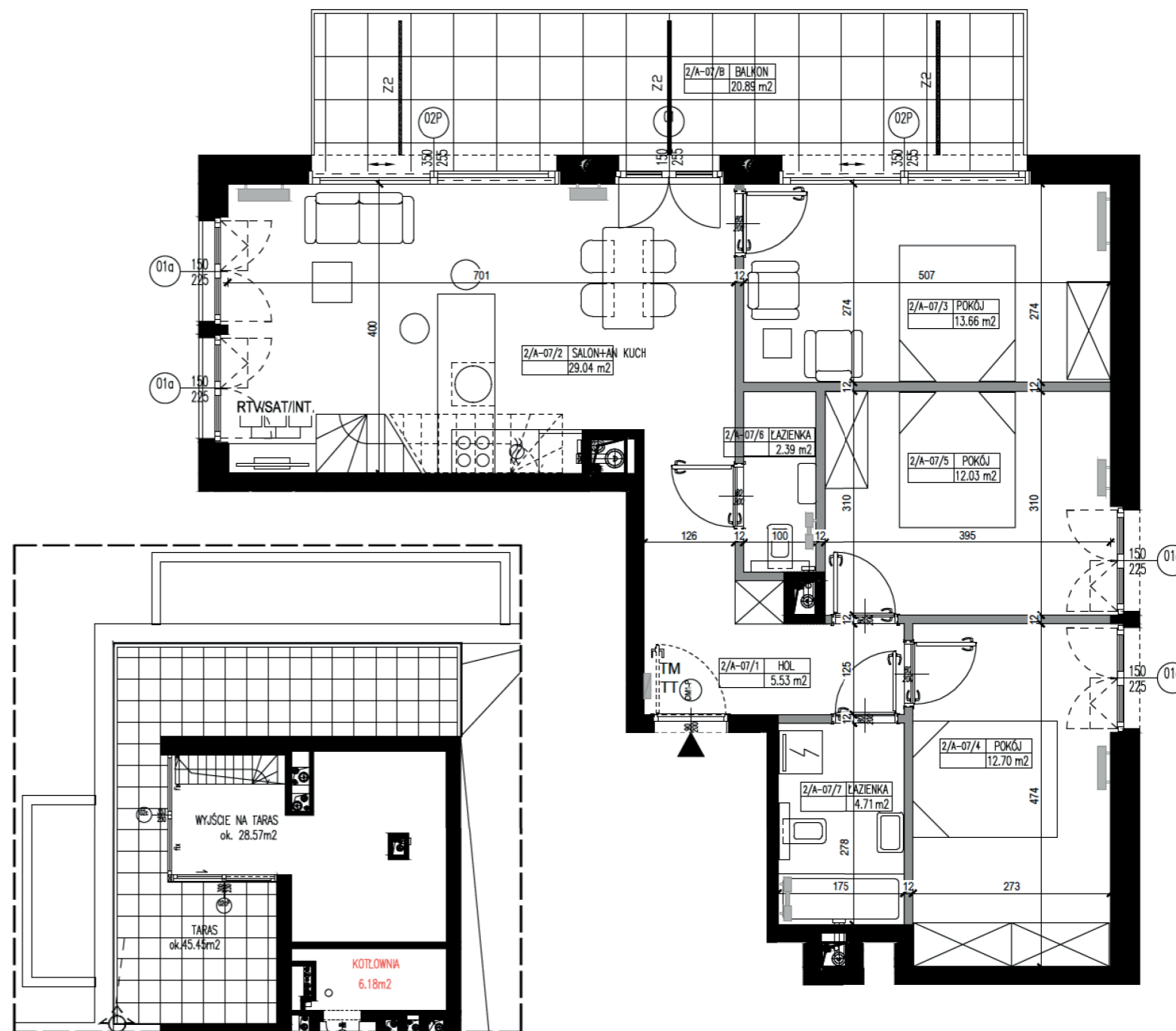
Investor:

Projektant:



D.DOM Sp. z o.o.  
ul. Lubelska 41E 10-408 Olsztyn  
www.ddom.eu; biuro@ddom.eu

OTOTO - Sp. z o.o. Sp. K.  
ul. Lutniowa 24 / 2,  
02-388 Warszawa



**Legenda:**

- TM  
TT - ROZDZIELNICA ELEKTRYCZNA MIESZKANIOWA ORAZ TELETECHNICZNA
- RTV/SAT/INT. - ZESTAW GNIAZD TELETECHNICZNYCH (2XRJ45+RTV/SAT+2XSC)

- Z2 - PODTYNKOWA OPRAWA OŚWIETLENIOWA
- GRZEJNIK C.O. (W ŁAZIENKACH GRZEJNIKI DRABINKOWE)
- ŚCIANY Z MOŻLIWOŚCIĄ WYBURZENIA
- ŚCIANY BEZ MOŻLIWOŚCI WYBURZENIA

**Uwagi:**

1 Powierzchnie i wymiary mogą ulec niewielkim zmianom na etapie projektu wykonawczego.

2 Przedstawione dane techniczne oraz rzuty z wyposażeniem mieszkania, stolarką drzwiową wewnętrzną stanowią rozwiązanie poglądowe i służą wyłącznie do celów prezentacyjnych.

3 Informacje powyższe nie stanowią oferty handlowej w rozumieniu Kodeksu Cywilnego. Wiążące ustalenia w zakresie elementów będą umieszczane w umowie sprzedaży lokali.