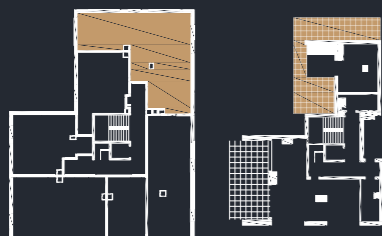


WARMIŃSKI PORT

- TARAS NA DACHU
- APARTAMENT



Nr budynku

B

Nr kondygnacji

3

Nr apartamentu

B - 13

Kondygnacja

piętro II

Powierzchnia użytkowa

80,06m²

Hol	5,53m ²
Salon + aneks kuchenny	29,04m ²
Pokój	13,66m ²
Pokój	12,03m ²
Pokój	12,70m ²
Łazienka	2,39m ²
Łazienka	4,71m ²
Balkon	20,89m ²
Wyjście na taras	ok. 28,57m ²
Taras na dachu	ok. 45,45m ²

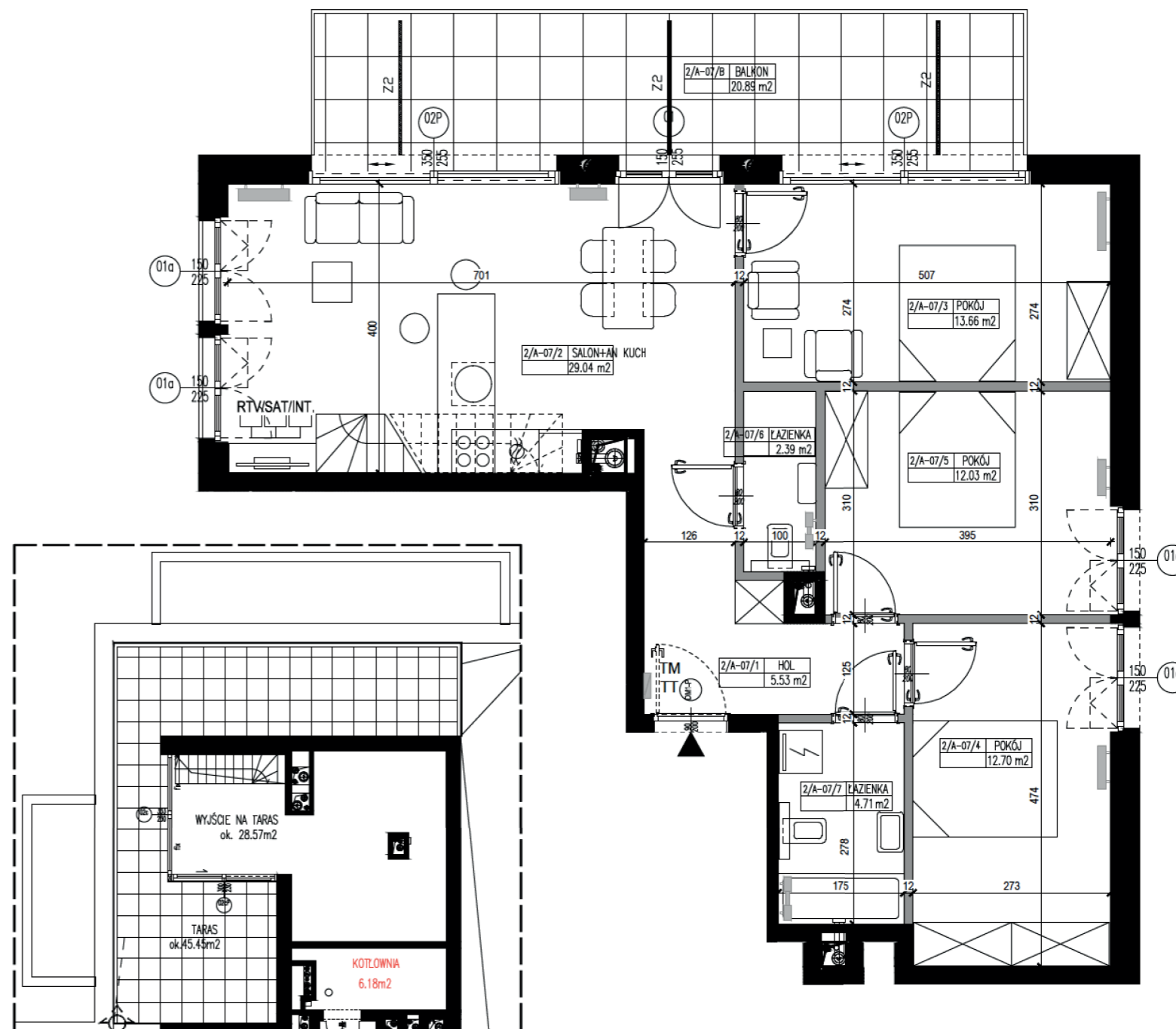
Investor:

Projektant:



D.DOM Sp. z o.o.
ul. Lubelska 41E 10-408 Olsztyn
www.ddom.eu; biuro@ddom.eu

OTOTO - Sp. z o.o. Sp. K.
ul. Lutniowa 24 / 2,
02-388 Warszawa



Legenda:



ROZDZIELNICA ELEKTRYCZNA MIESZKANIOWA ORAZ TELETECHNICZNA



ZESTAW GNIAZD TELETECHNICZNYCH (2XRJ45+RTV/SAT+2XSC)

Z2 - PODTYNKOWA OPRAWA OŚWIETLENIOWA

- GRZEJNIK C.O. (W ŁAZIENKACH GRZEJNIKI DRABINKOWE)

- ŚCIANY Z MOŻLIWOŚCIĄ WYBURZENIA

- ŚCIANY BEZ MOŻLIWOŚCI WYBURZENIA

Uwagi:

1 Powierzchnie i wymiary mogą ulec niewielkim zmianom na etapie projektu wykonawczego.

2 Przedstawione dane techniczne oraz rzuty z wyposażeniem mieszkania, stolarką drzwiową wewnętrzną stanowią rozwiązanie poglądowe i służą wyłącznie do celów prezentacyjnych.

3 Informacje powyższe nie stanowią oferty handlowej w rozumieniu Kodeksu Cywilnego. Wiążące ustalenia w zakresie elementów będą umieszczane w umowie sprzedaży lokali.