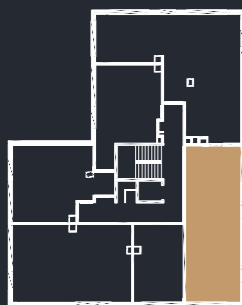


# WARMIŃSKI PORT

- APARTAMENT



Nr budynku

**B**

Nr kondygnacji

**3**

Nr apartamentu

**B - 14**

Kondygnacja

**piętro II**

Powierzchnia użytkowa

**56,95m<sup>2</sup>**

Hol	5,00m <sup>2</sup>
Salon + aneks kuchenny	24,35m <sup>2</sup>
Pokój	10,00m <sup>2</sup>
Pokój	12,10m <sup>2</sup>
Łazienka	5,50m <sup>2</sup>
Balkon	7,56m <sup>2</sup>

Inwestor:

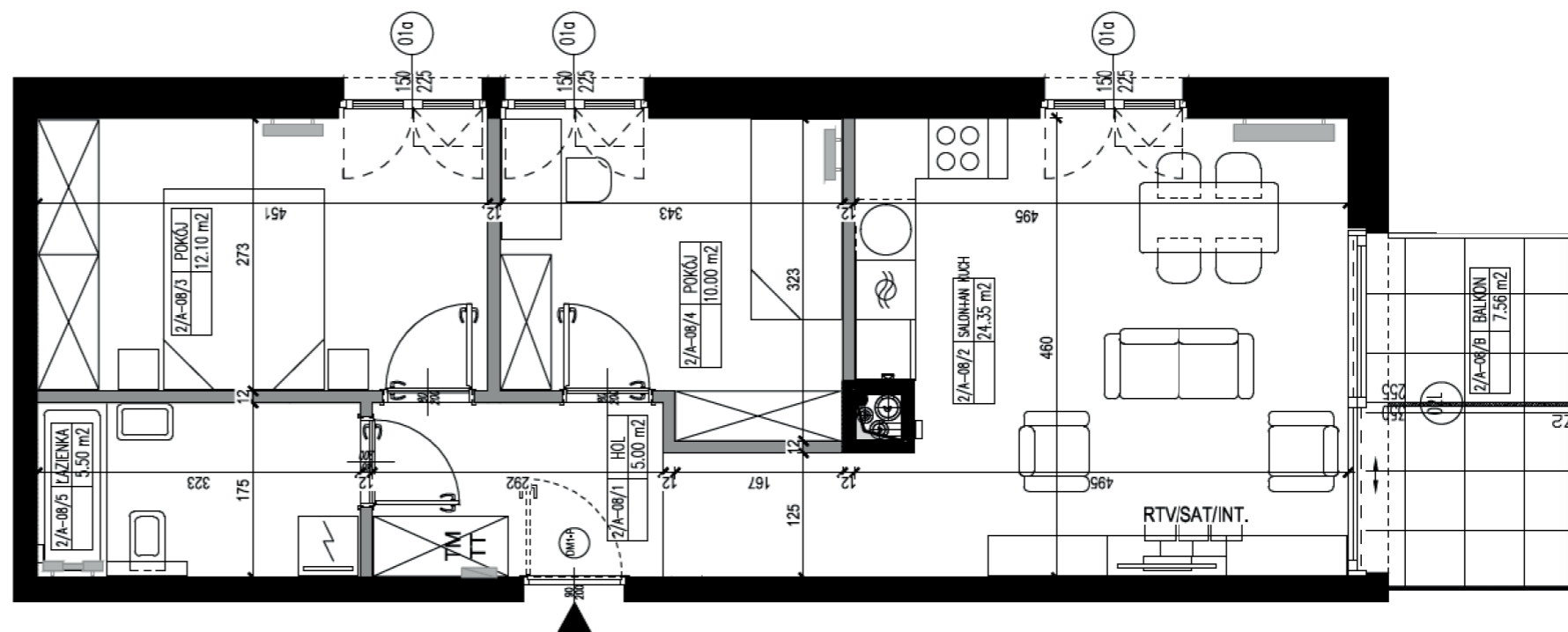
Projektant:



D.DOM Sp. z o.o.  
ul. Lubelska 41E 10-408 Olsztyn  
www.ddom.eu; biuro@ddom.eu



OTOTO - Sp. z o.o. Sp. K.  
ul. Lutniowa 24 / 2,  
02-388 Warszawa



**Legenda:**



ROZDZIELNICA ELEKTRYCZNA MIESZKANIOWA ORAZ TELETECHNICZNA



ZESTAW GNIAZD TELETECHNICZNYCH (2XRJ45+RTV/SAT+2XSC)

Z2 - PODTYNKOWA OPRAWA OŚWIETLENIOWA

- GRZEJNIK C.O. (W ŁAZIENKACH GRZEJNIKI DRABINKOWE)

- ŚCIANY Z MOŻLIWOŚCIĄ WYBURZENIA

- ŚCIANY BEZ MOŻLIWOŚCI WYBURZENIA

**Uwagi:**

1 Powierzchnie i wymiary mogą ulec niewielkim zmianom na etapie projektu wykonawczego.

2 Przedstawione dane techniczne oraz rzuty z wyposażeniem mieszkania, stolarką drzwiową wewnętrzną stanowią rozwiązanie poglądowe i służą wyłącznie do celów prezentacyjnych.

3 Informacje powyższe nie stanowią oferty handlowej w rozumieniu Kodeksu Cywilnego. Wiążące ustalenia w zakresie elementów będą umieszczane w umowie sprzedaży lokali.