



WARMIŃSKI PORT

 - OGRÓD
 - APARTAMENT



Nr budynku

B

Nr apartamentu

B - 19

Kondygnacja

parter

Powierzchnia użytkowa

33,34m²

Hol	2,86m ²
Salon + aneks kuchenny	18,62m ²
Pokój	7,94m ²
Łazienka	3,92m ²
Taras	21,48m ²
Ogród	ok. 184,92m ²

Inwestor:

Projektant:



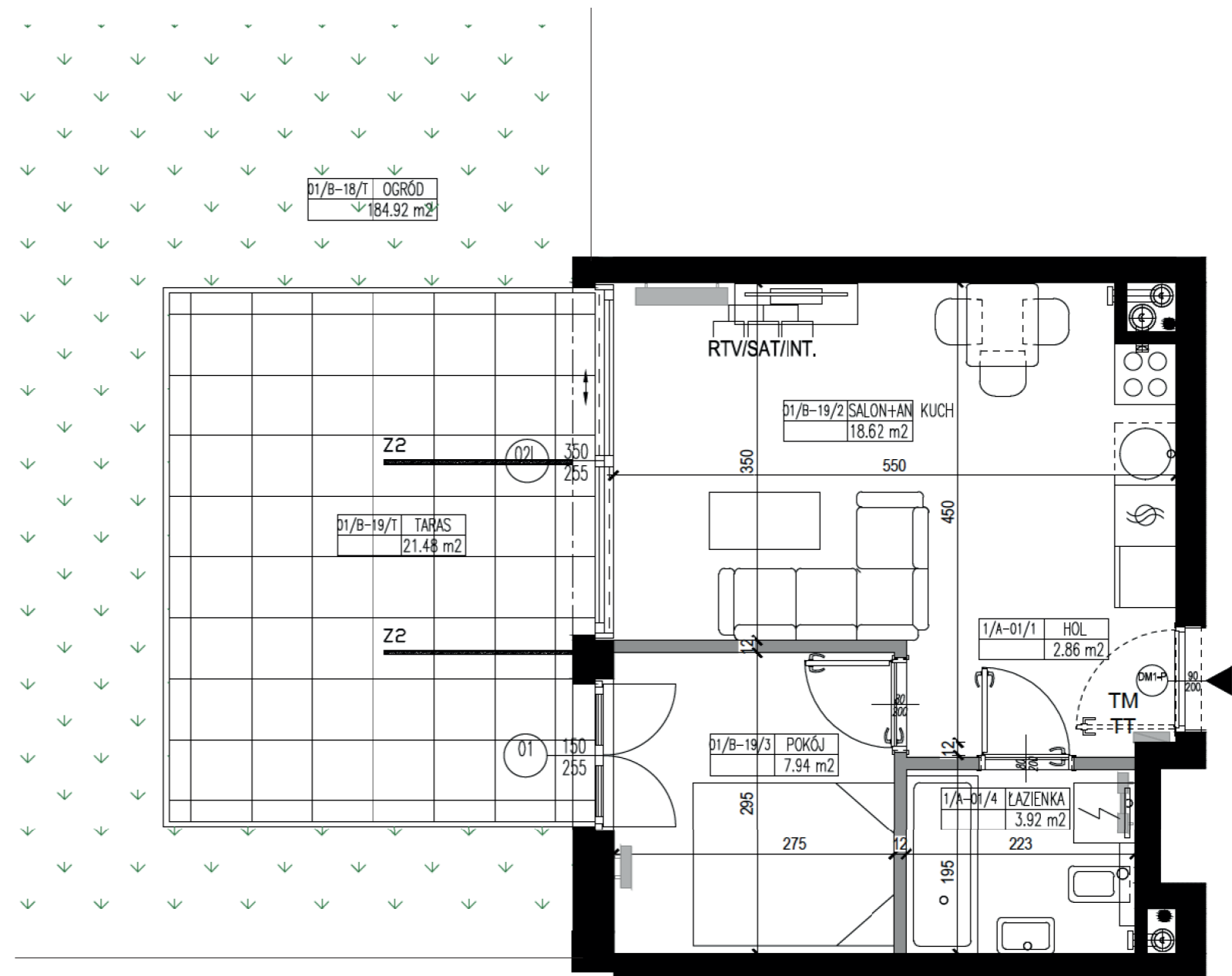


D.DOM Sp. z o.o.
ul. Lubelska 41E 10-408 Olsztyn
www.ddom.eu; biuro@ddom.eu

OTOTO - Sp. z o.o. Sp. K.
ul. Lutniowa 24 / 2,
02-388 Warszawa



0 0.5 1 2 4m



Legenda:



ROZDZIELNICA ELEKTRYCZNA MIESZKANIOWA ORAZ TELETECHNICZNA



ZESTAW GNIAZD TELETECHNICZNYCH (2XRJ45+RTV/SAT+2XSC)

Z2

- PODTYNKOWA OPRAWA OŚWIETLENIOWA



- GRZEJNIK C.O. (W ŁAZIENKACH GRZEJNIKI DRABINKOWE)



- ŚCIANY Z MOŻLIWOŚCIĄ WYBURZENIA



- ŚCIANY BEZ MOŻLIWOŚCI WYBURZENIA

Uwagi:

1 Powierzchnie i wymiary mogą ulec niewielkim zmianom na etapie projektu wykonawczego.

1 Przedstawione dane techniczne oraz rzuty z wyposażeniem mieszkania, stolarką drzwiową wewnętrzną stanowią rozwiązanie poglądowe i służą wyłącznie do celów prezentacyjnych.

1 Informacje powyższe nie stanowią oferty handlowej w rozumieniu Kodeksu Cywilnego. Wiążące ustalenia w zakresie elementów będą umieszczane w umowie sprzedaży lokali.